



NELLA NOSTRA
AUTONOMIA
LA VOSTRA LIBERTÀ'

SEGRETERIA PROVINCIALE
C.so Acqui, 402
15100 Alessandria

Tel. 0131 - 314266
Fax 0131 - 240013
alessandria@sap-nazionale.org

SINDACATO AUTONOMO DI POLIZIA

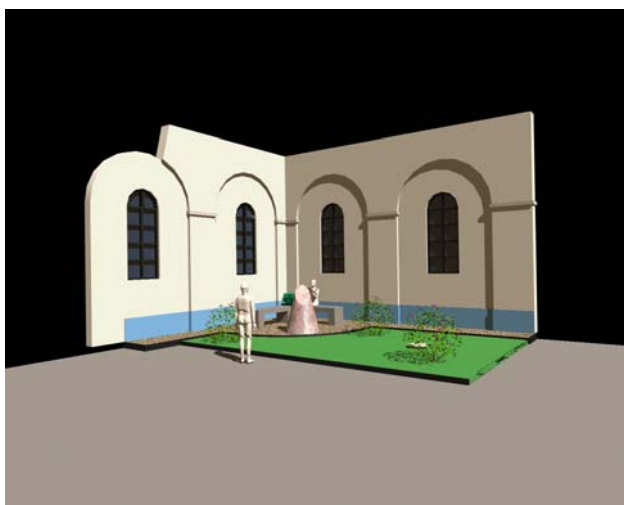
20 maggio 2006

OGGETTO: Memorial day 2006.

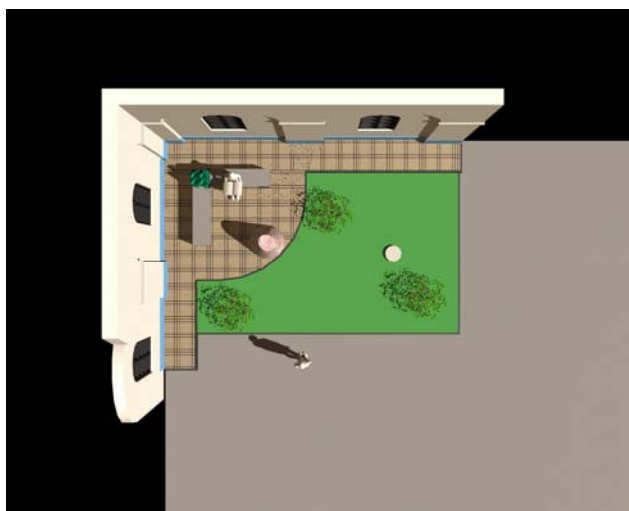
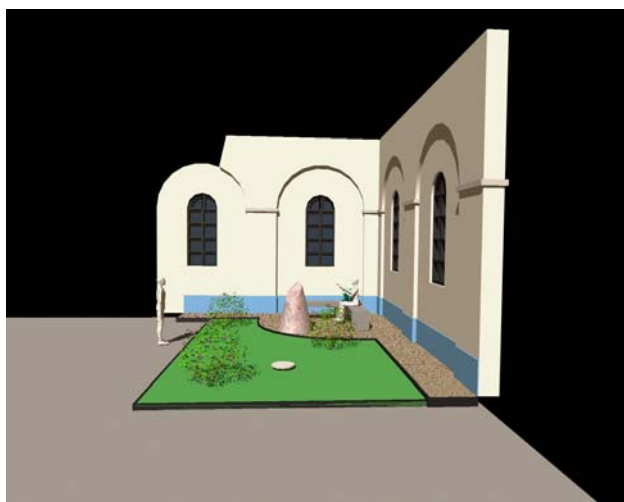
Posa in opera Cippo ai Caduti e realizzazione area verde presso la "Franzini".
Proposta.

Signor Questore Alessandria
e, per conoscenza
S.E. Signor Prefetto Alessandria

Nel quadro delle iniziative volte a commemorare, in occasione del "Memorial Day" 2006, il Giudice Falcone, sua moglie, gli uomini della scorta e tutte le vittime del terrorismo, della mafia, del dovere e di ogni forma di criminalità - che, quest'anno, in Alessandria, ha il suo punto focale



iniziale alla Scuola Allievi Agenti con la deposizione di una corona ai Caduti, alla partenza dei dieci tedorfi ciclisti ed il suo momento conclusivo, presso la Questura, con la deposizione di una corona ai Caduti e l'accensione di un braciere commemorativo "per non dimenticare" - spinti dal desiderio che presso la "Franzini", nel processo di realizzazione della nuova Questura, possa trovare spazio la creazione di un angolo simbolico per il "ricordo" di Chi ha sacrificato la propria vita per la Società, si porta all'attenzione della S.V. una concreta ipotesi progettuale, al fine di vagliarne la fattibilità, anche attraverso il coinvolgimento del Comune, tradizionalmente attento a queste iniziative.



Disponibili ad illustrare, esemplificativamente, il disegno progettuale approntato, al riguardo, di realizzazione di un'area verde e la messa in opera di un Cippo ai Caduti, colgo l'occasione per porgere un cordiale saluto.

IL SEGRETARIO PROVINCIALE
Felice RIZZO

QUESTURA. NEL CORTILE

Caduti della polizia inaugurato il sacrario

Cerimonia, ieri, nel cortile della questura, dove è stato inaugurato un piccolo sacrario dedicato a tutte le vittime della polizia. L'idea è stata del questore Mario Masini: «Nessun nome perché il sangue versato è universale». Il progetto è stato firmato dal geometra Erio Gollini e la costruzione è stata possibile grazie al contributo

dell'Api. E' una struttura essenziale. Un altare, una lapide, il dipinto realizzato dalla Bottega d'Europa che era collocato nell'ingresso. Insieme alle autorità il vescovo Ferdinando Charrier: «Ci troviamo in un luogo sacro già benedetto in sé dal sangue versato per amore della giustizia. E l'amore è universale non ha timbrì».

[SE. C.]



Il sacrario dedicato a tutti i morti caduti in servizio della polizia

LA STAMPA
SABATO 12 MAGGIO 2007

Alessandria e provincia 53

